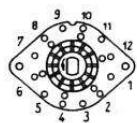


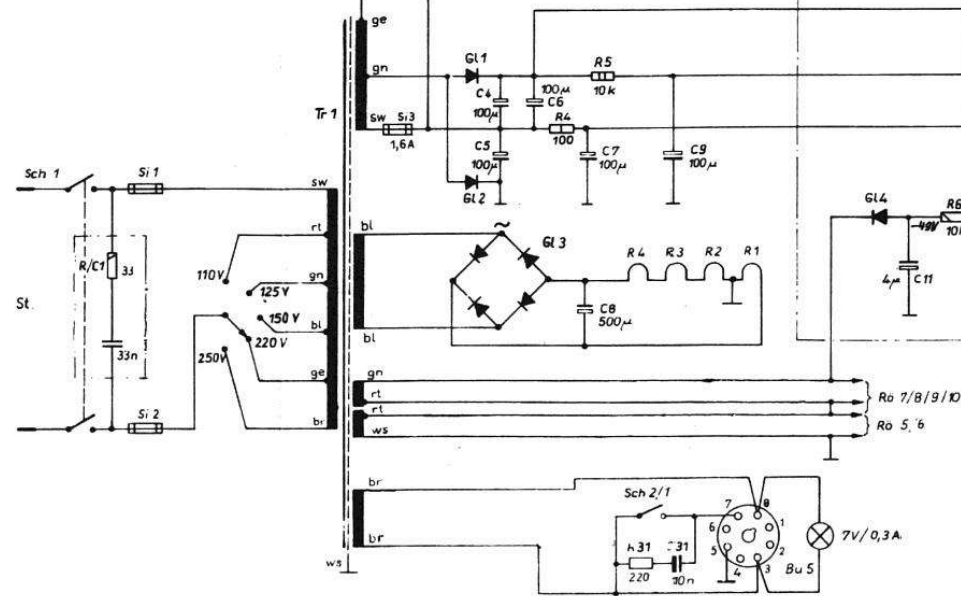
Schalter S

radio
phono 1
+ 2
+ 3
+ 4
band
mikro



Anschlüsse an Steckern und Buchsen auf Lötseite gesehen
 Gezeichnet ist Schaltstellung „phono 1“
 Instrument: Multivari MO (30kΩ/V)
 x) ± 5%

Änderungen vorbehalten!



BRAUN
CSV 60

CSV 60 - 069