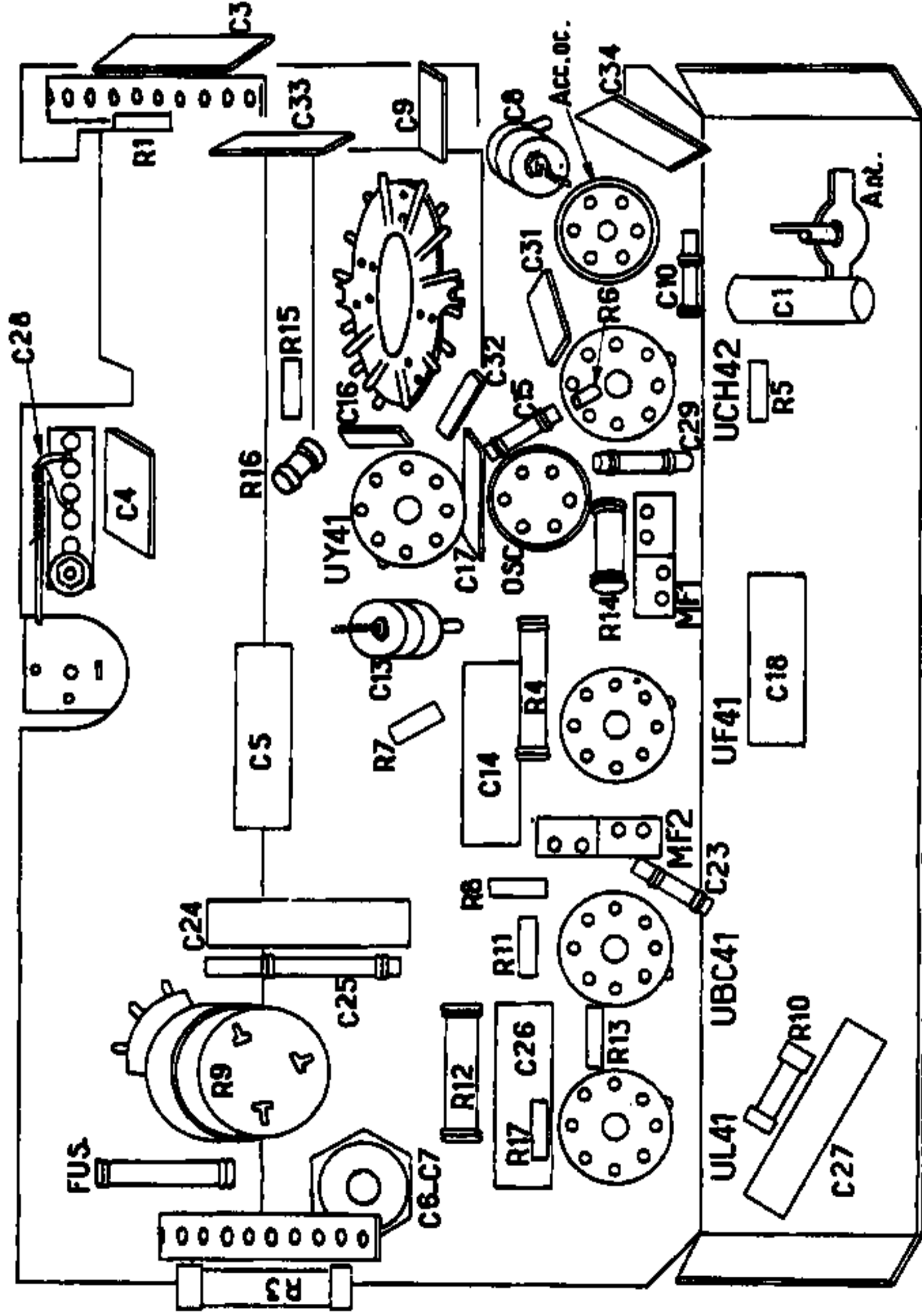


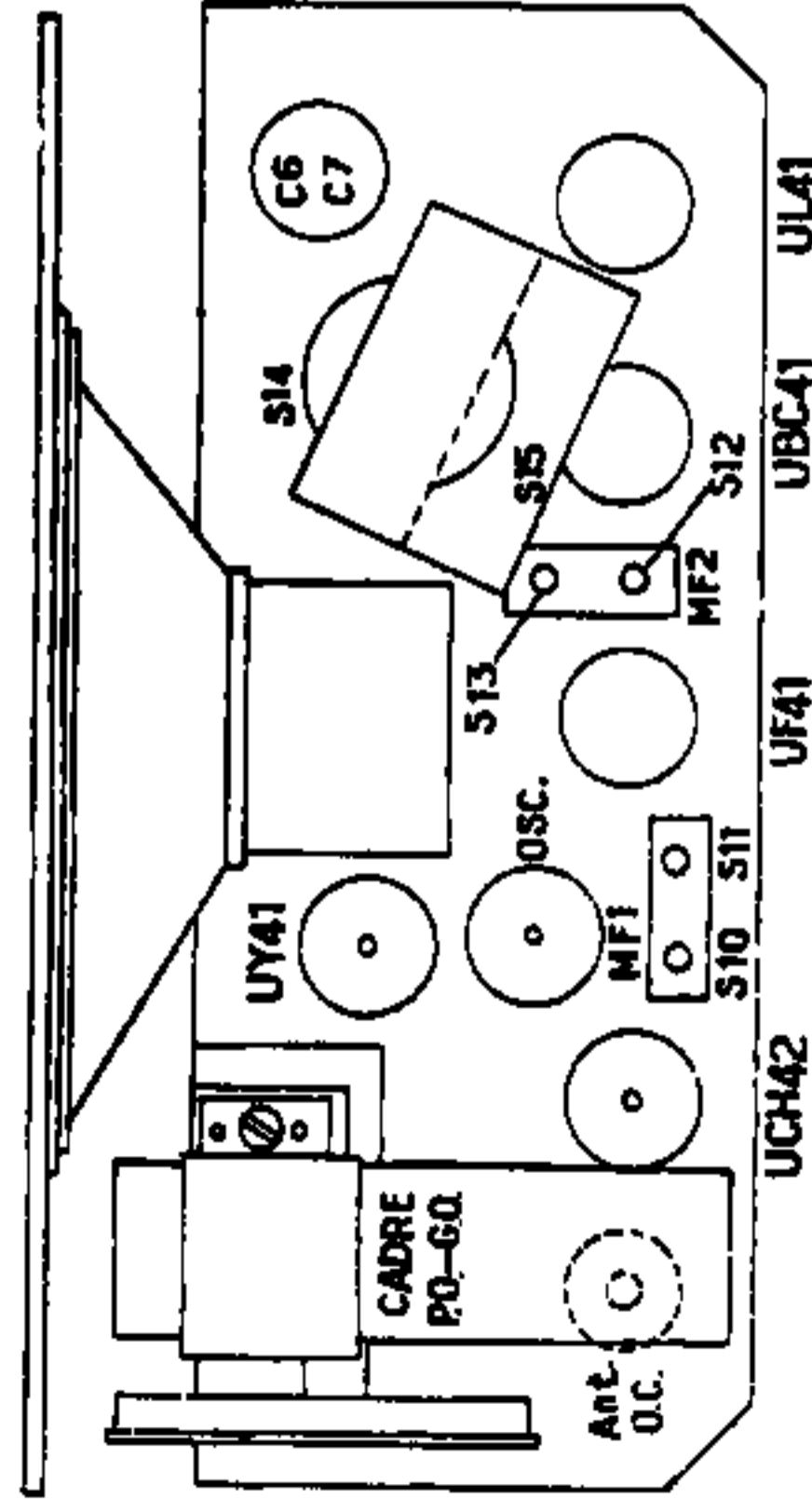
CONSTRUCTEURS  
**PHILIPS**

MODELES  
**BF121U**

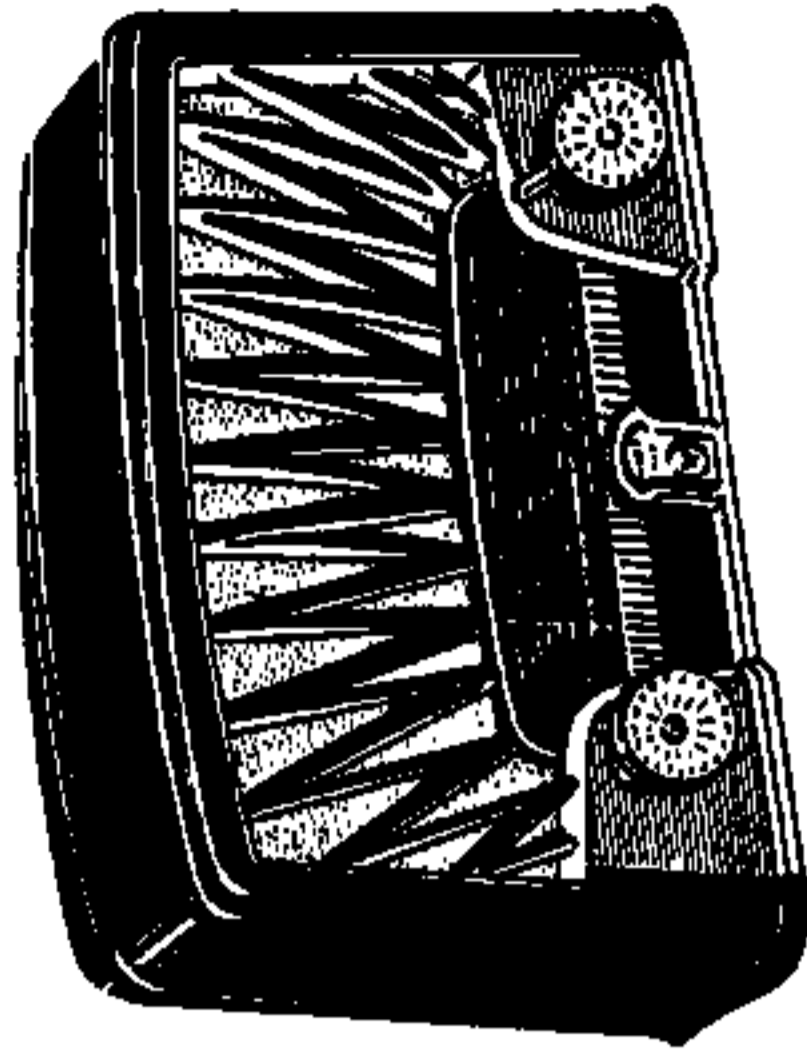
ANNEE  
**1953/1954**



Ci-dessus : Disposition des pièces à l'intérieur du châssis.



Ci-contre : Disposition des pièces sur le châssis.



Aspect extérieur du récepteur  
RADIOLA RA152U.

Les gammes couvertes par ce récepteur sont très sensiblement les mêmes que celles des récepteurs précédents, le collecteur d'ondes étant constitué, pour les gammes B.E. et O.C. par le saladier du haut-parleur connecté à une prise de la bobine  $S_2$  et pour les gammes P.O. et G.O. par une antenne-cadre à noyau en ferrite.

Le filtre image P.O. n'existe cependant pas sur ce récepteur.

Si on analyse le fonctionnement des bobinages, on voit qu'en B.E. l'étalement est obtenu par l'adjonction, pour le circuit d'entrée, d'un condensateur de 160 pF ( $C_{24}$ ) en série avec le C.V., et d'un condensateur de 395 pF en parallèle sur le bobinage. Pour le circuit d'oscillation ces valeurs sont, respectivement, de 130 pF pour le condensateur série ( $C_{22}$ ) et de 395 pF pour le condensateur en parallèle sur le bobinage ( $C_{23}$ ).

Le circuit-série  $C_{14}$ - $R_{15}$  en parallèle sur le bobinage O.C. ( $S_1$ ) sert pour égaliser le courant d'oscillation et le rendre pratiquement constant tout le long de la gamme.

(Voir la fin page 67).

DÉPARTEMENT  
SERVICE  
CENTRAL

# PHILIPS

# BF 121 A

20, AVENUE HENRI-BARBUSSE  
BOBIGNY (Seine)

Année de lancement 1954



## S. A. PHILIPS

CAPITAL 2 MILLIARDS DE FRANCS

SIÈGE SOCIAL :

0, AVENUE MONTAIGNE

PARIS-VIII<sup>e</sup>

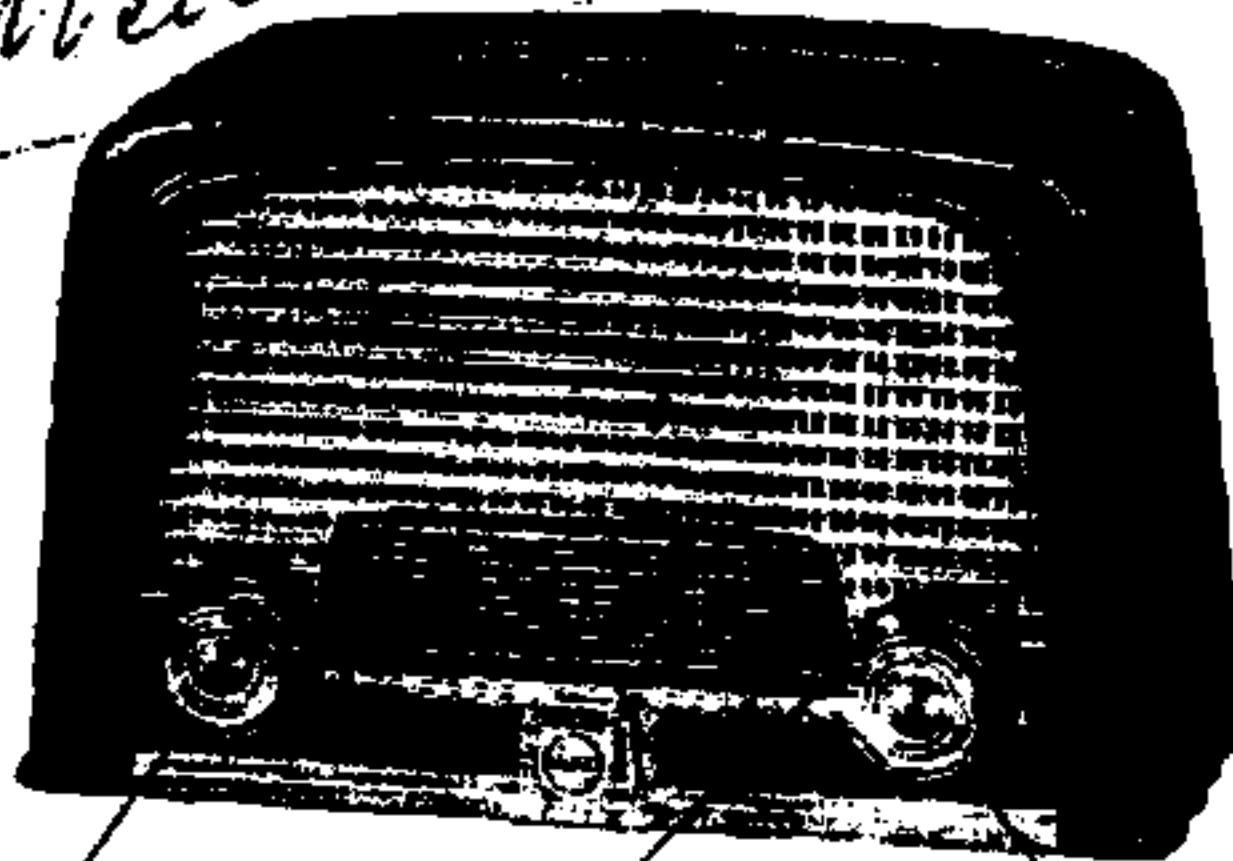
R. C. SEINE 76.380

**STRICTEMENT  
CONFIDENTIEL**

Exclusivement réservé pour le  
"Service" par les Revendeurs.

REPRODUCTION INTERDITE

*Hétéro*



Inter-réseau et  
Contrôle de volume

Gammes d'ondes

Sintonisation

## Documentation de base

## BF 121 U

**A 1**

**GÉNÉRALITÉS**

RB/MG  
10.03.54

**O 1**

**NOMENCLATURE  
DES PIÈCES MÉCANIQUES**

**TYPE**

BF 121 A pour courant alternatif 50 Hz.

**ALIMENTATION**

C. A. 117-123-220 Volts 50 Hz.  
Consommation : 20 W.

**DIMENSIONS**

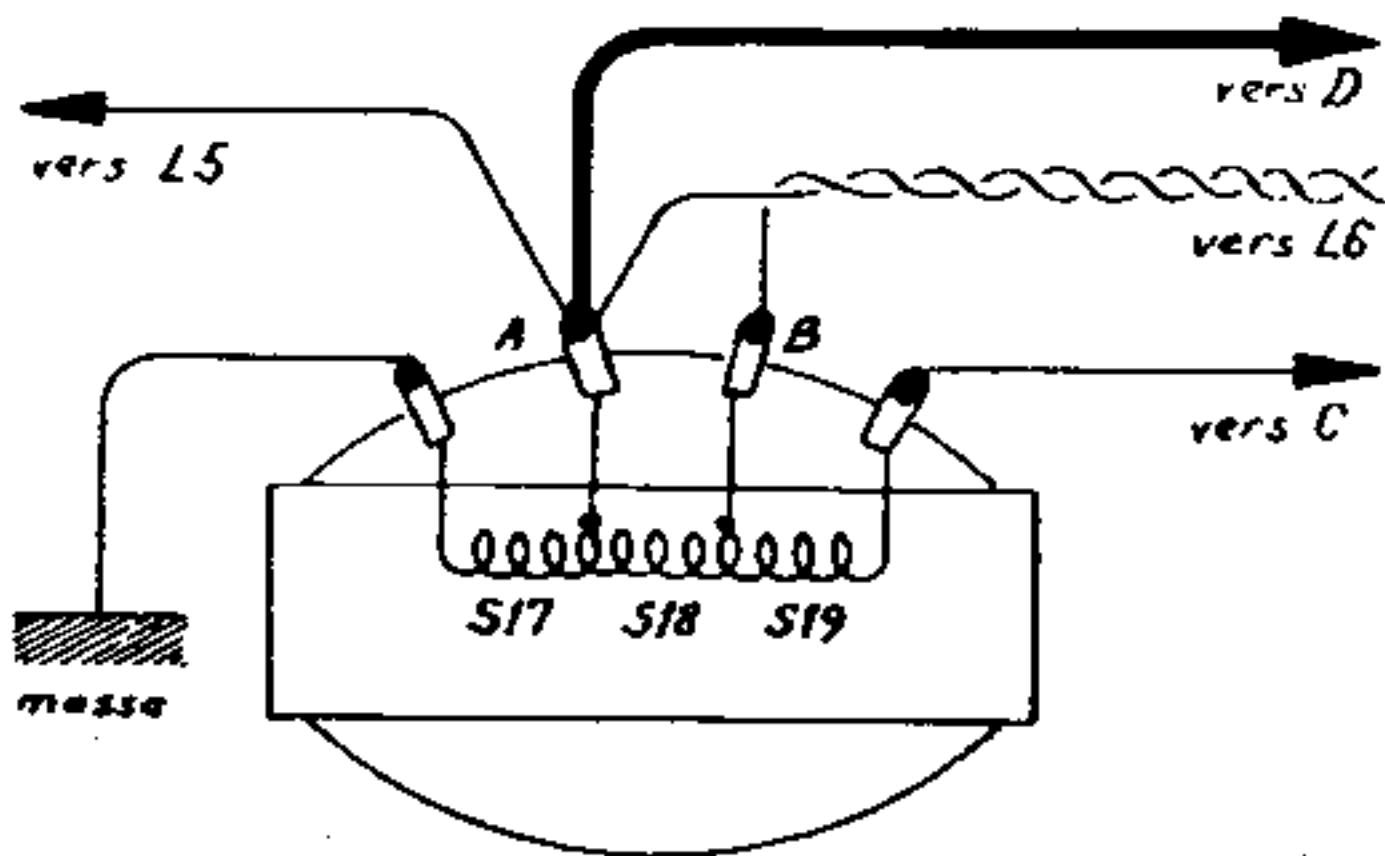
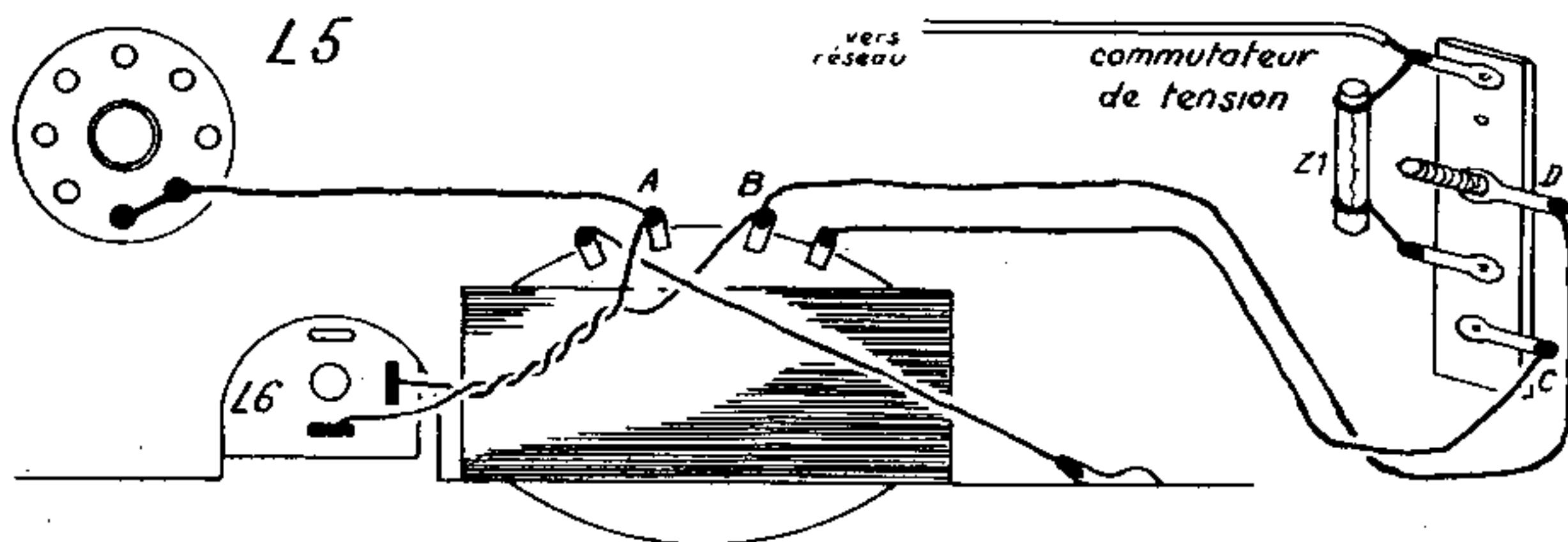
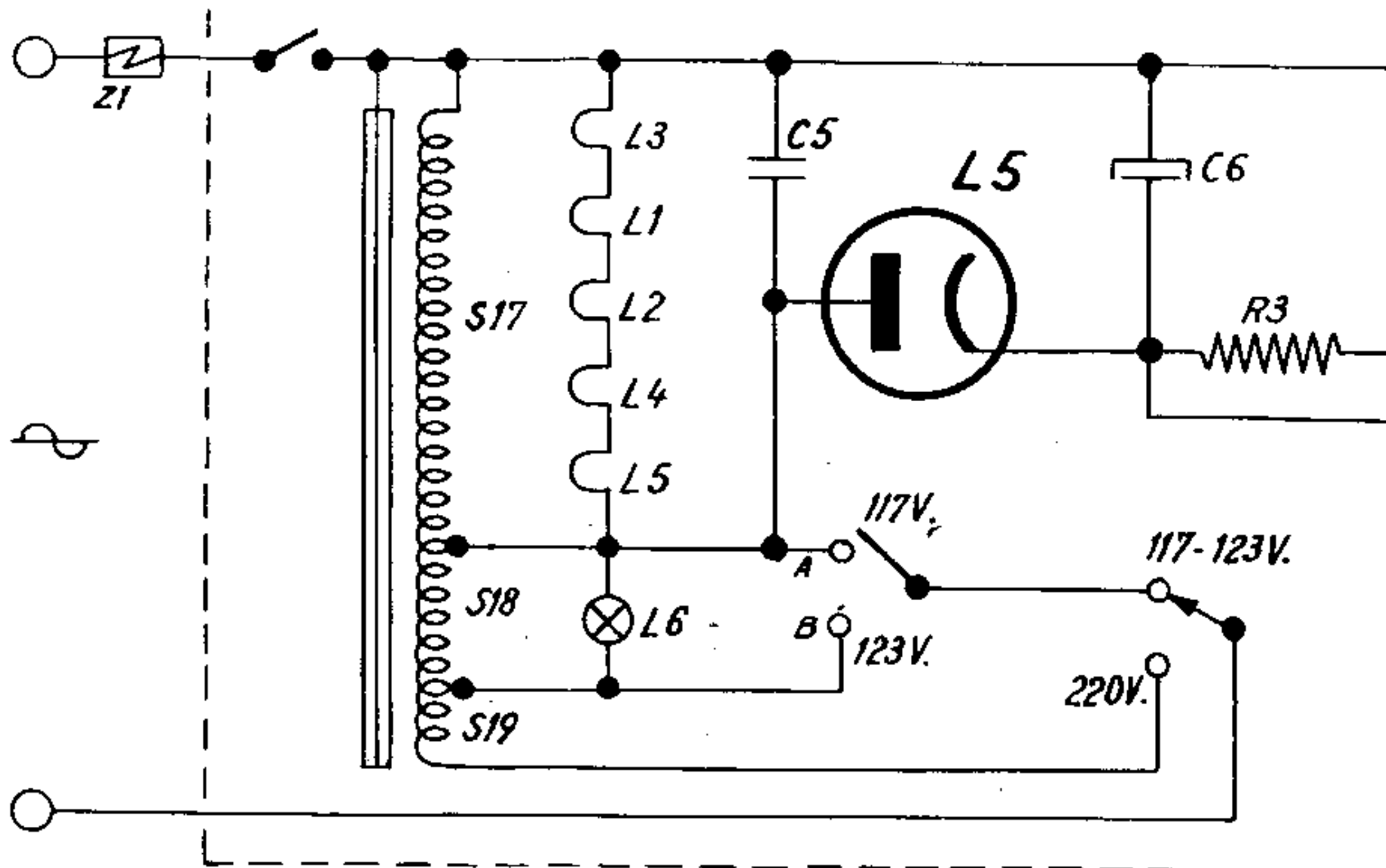
Longueur. .... 242 mm.  
Hauteur. .... 147 mm.  
Profondeur. .... 128 mm.

Coffret bordeaux ..... FK 846 81/00  
— ivoire ..... FK 846 81/02  
Commutateur de tension. .... FK 509 10

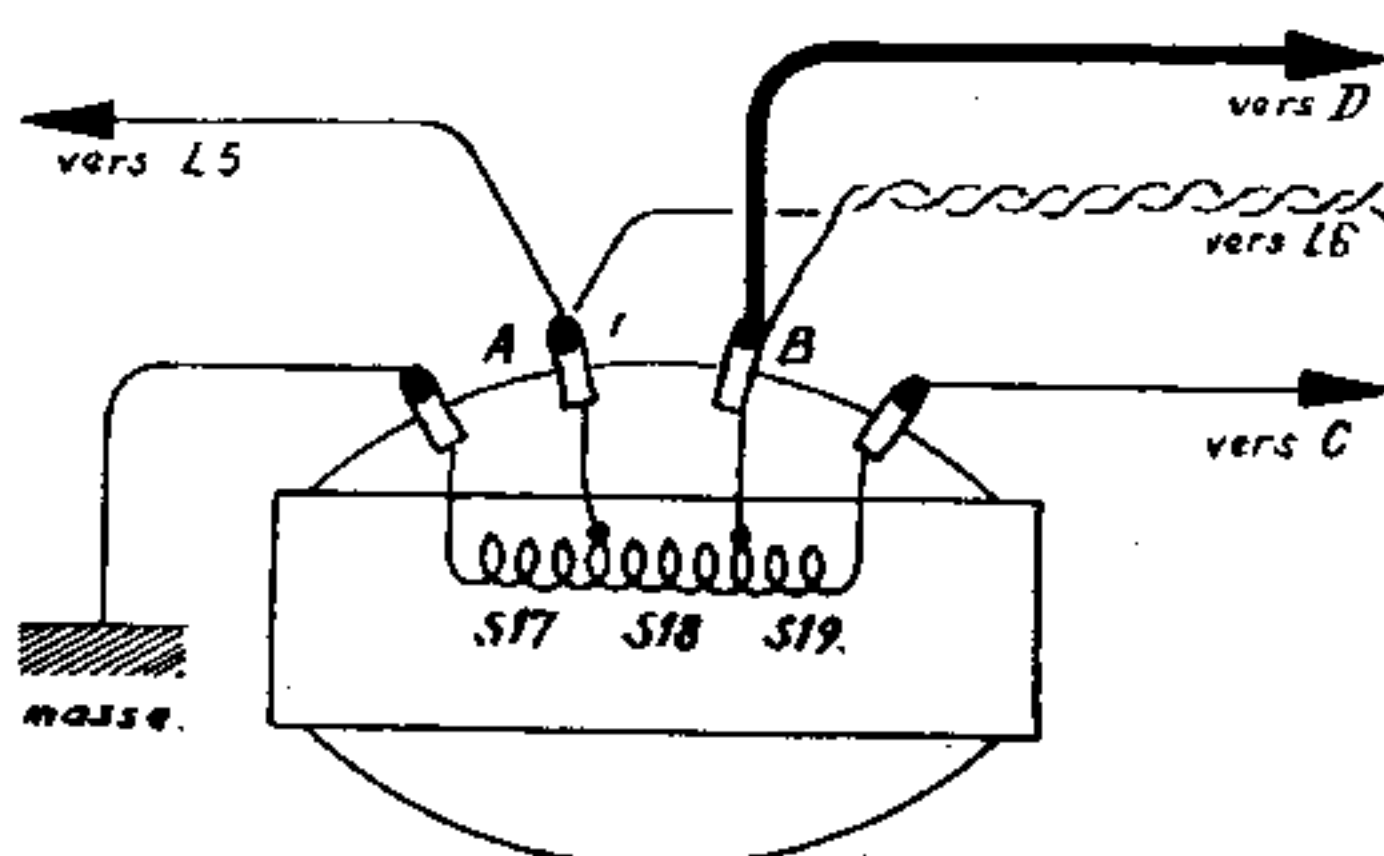
**O 5**

**PIÈCES ÉLECTRIQUES**

Auto-transformateur. .... FK 846 91.2  
Haut-parleur Audax. .... FK 508 75  
Transfo de HP. .... FK 842 49  
R 2 2.700 Ω. .... Supprimée



Branchement 117 V.



Branchement 123 V.