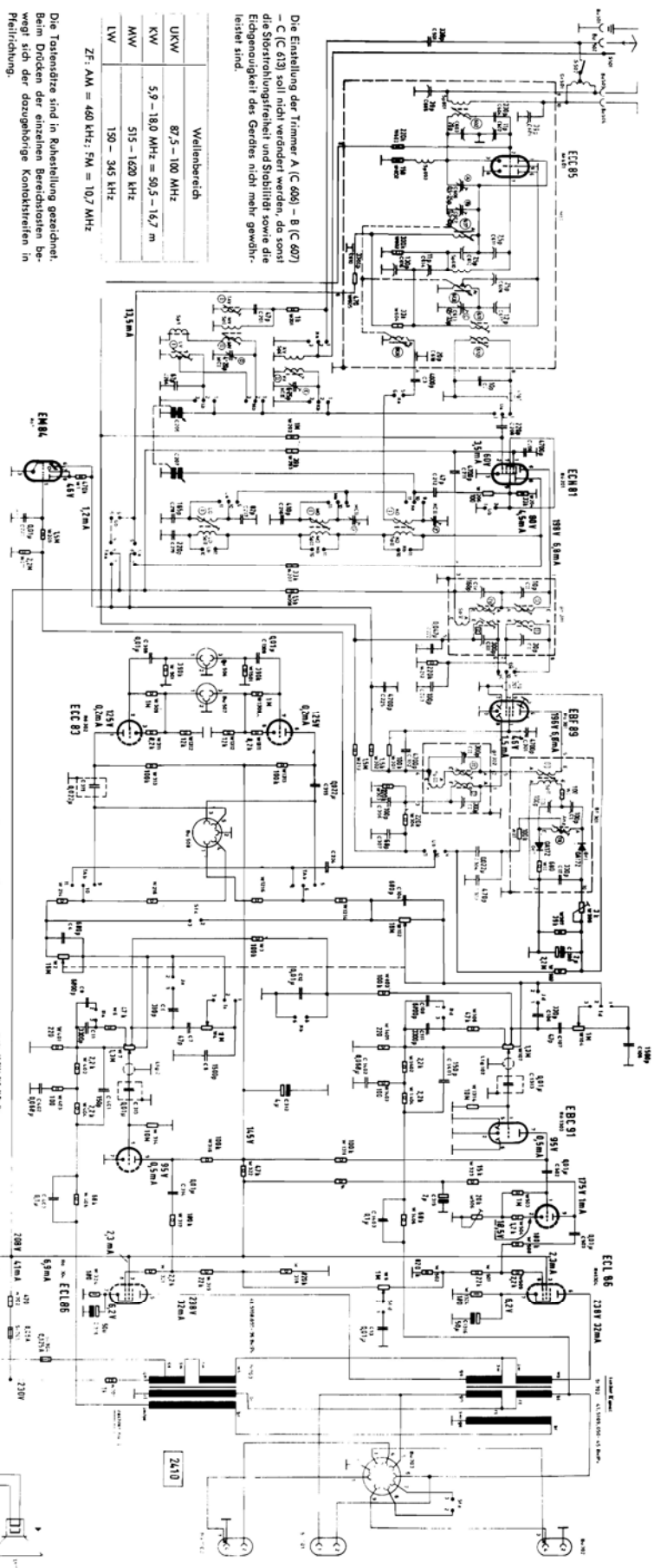




Prinzip-Schaltbild mit Strom- und Spannungswerten des TELEFUNKEN Wechselstrom-Supers Concerto 2284

STEREO



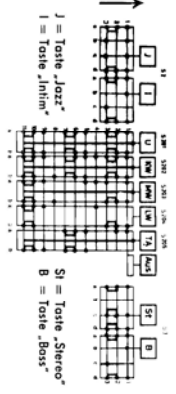
Wellenbereich

UKW	87,5 - 100 MHz
KW	5,9 - 18,0 MHz = 50,5 - 16,7 m
MW	515 - 1620 kHz
LW	150 - 345 kHz

ZF: AM = 440 kHz; FM = 10,7 MHz

Die Einstellung der Trimmer A (C 606) - B (C 607) - C (C 613) soll nicht verändert werden, da sonst die Störstörhaftigkeit und Stabilität sowie die Eingangsleistung des Gerätes nicht mehr gewährleistet sind.

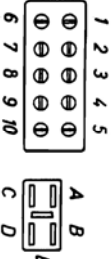
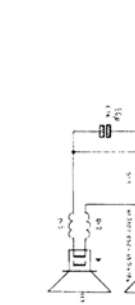
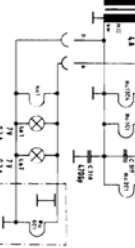
Die Testpunkte sind in Reihenstellung gezeichnet. Beim Drücken der einzelnen Bereichskontakte bewegt sich der dazugehörige Kontaktstreifen in Pfeilrichtung.



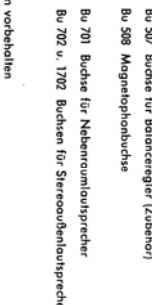
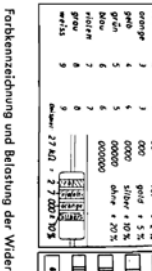
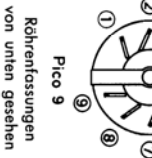
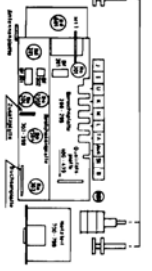
Alle Spannungswerte sind mit einem Instrument 50 kΩ/V gemessen. Alle Maßwerte sind in Wellenbildstellung UKW aufgenommen. Unterstrichene Werte auf MW umgeschaltet.

Leistungsaufnahme: max. 80 Watt

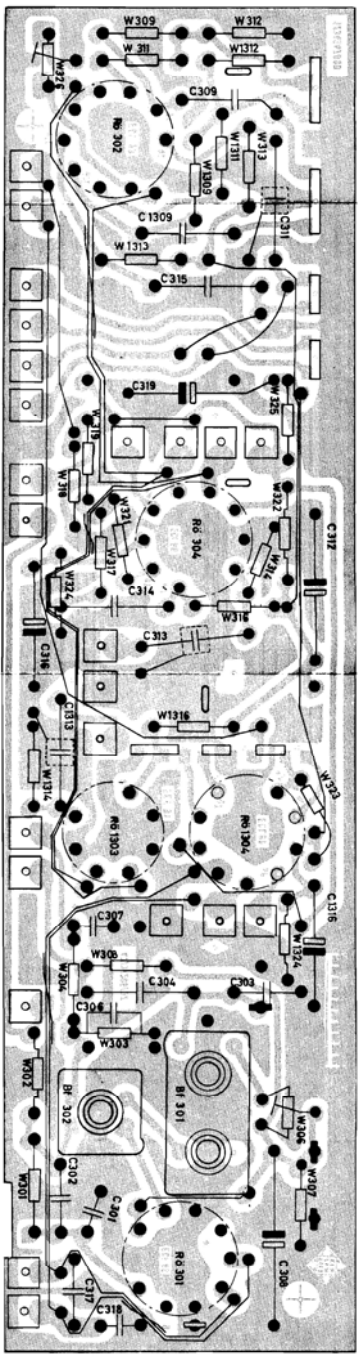
220, 240 V, 0,5 A	} Netzspeisung
110, 125 V, 1,0 A	
S1705 0,08 A	} Anodenstromspeisung
S1704 0,125 A	
S1702 4,0 A	
S1703 4,0 A	} Heizstromspeisung



Anschlußplatten des UKW
Eingangs- und Mischleiste



Bestückungsseite der gedruckten Schaltung mit durchscheinenden Leitungszügen



siehe Schottbild

